



ATELIER DE GÉOGRAPHIE POPULAIRE PRÉSENTATION

L'Atelier de Géographie Populaire est le point de rencontre de réflexions et d'expériences portées par des habitants, des structures et des artistes afin de mieux saisir les relations qu'ils entretiennent avec le Plateau de Millevaches en Limousin.

Initié par des artistes (Till Roeskens, Laurie-Anne Estaque, Aurélien Mauplot), des structures (Pivoine, Quartier Rouge, la Pommerie) et des géographes. Ce collectif a toujours été à géométrie variable, en fonction des rencontres, des projets et des moments.

Il se veut une « initiative en construction patiente portée par des structures associatives, des artistes, des habitants – et par vous si vous le souhaitez. »



UN ESPACE D'EXPÉRIMENTATION

Des temps de travail collectif

Les temps d'échanges, de rencontres, de recherche, d'expérimentation et de pratiques cartographiques font partie de la vie de l'Atelier de Géographie Populaire. Ils donnent lieu à des résidences de travail, par exemple autour des questions de méthodologie et d'élaboration de protocoles et de consignes liées aux ateliers publics, ou encore sur les chantiers de recherches thématiques précises que nous avons souhaité ouvrir (l'eau, la forêt, la santé...).

Des rendez-vous publics

Depuis le premier rendez-vous public, l'invitation générique propose ceci :

«Où vivons-nous et comment? De quoi est fait le sol sur lequel nous marchons? De quelle roche, de quelles histoires? Qu'est-ce qui nous gouverne? Qu'est-ce qui nous relie? Qu'est-ce qui nous sépare? Dans l'urgence de mieux comprendre le monde qui nous entoure ainsi que notre place dans celui-ci, l'Atelier de Géographie Populaire a besoin de vos compétences et de vos désirs pour dessiner ensemble un Atlas du Plateau de Millevaches, fait de mille cartes à inventer.»

Autour de cette invitation, le programme de chaque rendez-vous se compose de rencontres, balades, présentations, performances, projections, ateliers ouverts de cartographie...

Les séances de cartographie ont lieu dans une grande salle, nous mettons à disposition différentes sortes de papiers, du calque, des crayons, des feutres, des stylos, un fonds documentaire de cartes et d'ouvrages de cartographie.

Nous présentons l'idée et les productions aux participant·es et proposons de compléter des cartes collectives, de faire des cartes personnelles imaginaires, conceptuelles ou concrètes, en s'appuyant si besoin et envie sur **la liste des cartes potentielles**, élaborée lors d'une des premières rencontres publiques. Ambiance studieuse où de temps en temps les un·es passent voir le travail des autres, s'expliquent, se racontent, et racontent le monde comme il va dans des cartes.

Pour les balades, présentations, et autres propositions, une ou plusieurs personnes sollicitées préparent un parcours, un sujet, une consigne comme jalon pour cheminer ensemble...



HISTORIQUE

Le terreau, l'origine

Ce projet émane à l'origine des assemblées populaires du Plateau de Millevaches qui se sont notamment réunies à l'automne 2010, pendant le mouvement contre la réforme des retraites. **Elles partent d'une initiative populaire** – de personnes qui vivent ici et – préoccupées par la marche du monde – qui cherchent à s'organiser localement et à initier des réflexions ensemble.

C'est aussi lors des trois jours autour de l'Économie, événement public proposé en janvier 2011 par **Pivoine** – association d'éducation populaire basée à Faux-la-Montagne – qu'a été évoqué le **concept d'écoumène**, que le géographe **Augustin Berque** a développé dans ses ouvrages. L'écoumène est un mot qui vient des géographes grecs et qui veut dire « la terre habitée ». Ce que Berque formule aussi ainsi : « (...) *l'écoumène est une relation : la relation à la fois écologique, technique et symbolique de l'humanité à l'étendue terrestre.* »

À ces perspectives se sont greffées d'autres, plus anciennes, autour de l'envie de faire des enquêtes : aller rencontrer des personnes qui vivent, travaillent ici, dans l'idée de créer des rencontres entre personnes qui ne se côtoient pas forcément, pour qu'ils et elles racontent le fonctionnement de choses qu'on ne voit pas forcément, mais qu'on utilise, avec ou grâce auxquelles on vit, ou dont on dépend.

Toutes ces idées convergent, nourrissent et soutiennent l'envie de tracer les contours de l'écoumène du Plateau, dans ce qu'il y a de physico-chimique, de mesurable, tant dans ces circuits de distribution, que dans son/ses histoire(s), dans les ressentis personnels et collectifs, dans les manières de vivre ce lieu, de le parcourir, de l'habiter...

Un artiste invité sur le territoire

La **Pommerie**, résidence d'artistes initialement basée en Haute-Corrèze, invite dans le cadre de sa programmation estivale 2011 l'artiste **Till Roekens** à présenter son travail. Artiste cartographe et amateur de géographie, il propose des formes à la croisée du documentaire, du théâtre et de la performance qui mettent en jeu des récits reliant les histoires subjectives aux lieux auxquels elles sont attachées, dans l'épaisseur de la temporalité. Préférant les médiums de la vidéo ou de l'histoire contée (particulièrement sous forme de performance), l'artiste offre une approche sensible du territoire qu'il partage avec simplicité.

C'est à l'occasion de cette conférence présentant le *Plan de situation : #2 Sélestat* qu'il a réalisé à Sélestat, que l'association Pivoine par le biais d'Amélie, découvre son travail et l'invite à épauler toutes ces envies et projets de cartes pour qu'ils voient le jour.



Une recherche sur l'espace public

L'association **Quartier Rouge** basée à Fellestin développe et accompagne depuis 2007 des projets artistiques dans l'espace public. Elle soutient la présence artistique comme mode de mise en relation sensible entre les individus, comme potentiel créateur de nouveaux récits et de représentations communes.

Autour de l'Atelier de Géographie Populaire, Quartier Rouge a été sollicité dans un premier temps pour son expérience dans l'accompagnement de commandes artistiques pour l'espace public. L'association s'est ensuite engagée à part entière dans cette initiative à laquelle a également pris part l'artiste **Laurie-Anne Estaque** qui développe notamment la cartographie au cœur de son travail.

À La Pommerie, c'est **Aurélien Mauplot** qui rejoint l'AGP en tant que permanent de la structure, mais aussi en tant qu'artiste, pour qui l'AGP viendra nourrir ses recherches plastiques autour des questions de géographie et de cartographie.



Naissance de l'Atelier de Géographie Populaire

Après une première rencontre en juillet 2011, Pivoine, La Pommerie et Quartier Rouge ont pu vérifier que les envies de cartographie étaient communes et vivaces. Ensemble, elles décident de démarrer un chantier collectif sur le Plateau de Millevaches avec Till Roeskens, qui peut voir le jour en partie grâce au contexte de sa résidence à La Pommerie en juin 2012.

Il vient cependant en repérage sous la neige, en février 2012, au contact de Pivoine et de certains habitants, et c'est à la suite de ce court passage qu'est trouvé le nom de ce que nous mettrons en place ensemble –

l'Atelier de Géographie Populaire

«(...) je vois cet Atelier comme une entité un peu idéale, un peu mystérieuse, mouvante, qui englobe tout ce que nous faisons et ce que nous souhaitons construire et dont nous souhaitons qu'il puisse aussi nous échapper – et donc toujours au singulier. Bref : l'atelier n'est pas un lieu ni une activité, mais une forme d'institution.»

Till Roeskens, février 2011

La première période de résidence officielle (fin juin 2012) a donné lieu à l'organisation de rencontres individuelles ou collectives avec les habitants du Plateau, au gré de leurs occupations ou préoccupations, que Till a suivies et partagées avec la curiosité pudique, mais généreuse qui le caractérise. L'idée d'une «quinzaine cartographique» est née, pendant laquelle auraient lieu des «Ateliers de cartographie ouverts à tous», des moments de dialogues et d'échanges autour de la cartographie, la présentation d'un conte documentaire par Till, mais aussi des présentations, des balades et découvertes par des habitant·es du plateau, fin·es connaisseur·euses de leur territoire de vie, de ses recoins et particularités, et prêt·es à partager et transmettre leurs perceptions de celui-ci...

Ce fut le programme de la deuxième période de résidence (en septembre 2012) et l'inauguration de l'Atelier de Géographie Populaire, intitulé proposé par Till et adopté par toutes et tous. Cette seconde étape a été un moment important. Suite à une communication nationale, nous avons eu le plaisir de recevoir des participant·es venu·es de loin. Les ateliers, dans un souci d'ouverture et d'accessibilité, ont été organisés à Faux-la-Montagne, à Felletin et à La Pommerie. Ils ont été portés par les trois structures qui ont assuré l'organisation matérielle et logistique de l'événement. Les personnes impliquées dans le projet ont aussi fait des propositions et apporté leur aide.

Ce premier rendez-vous public a été l'occasion de sonder les envies, les intuitions, et de confirmer la pertinence de poursuivre pour chacun cette aventure.

C'est à ce moment que **Quentin Paternoster**, alors en stage pour le PNR de Millevaches dans le cadre de ses études en géographie, et par ailleurs cartographe et passionné d'informatique, a rejoint le groupe.

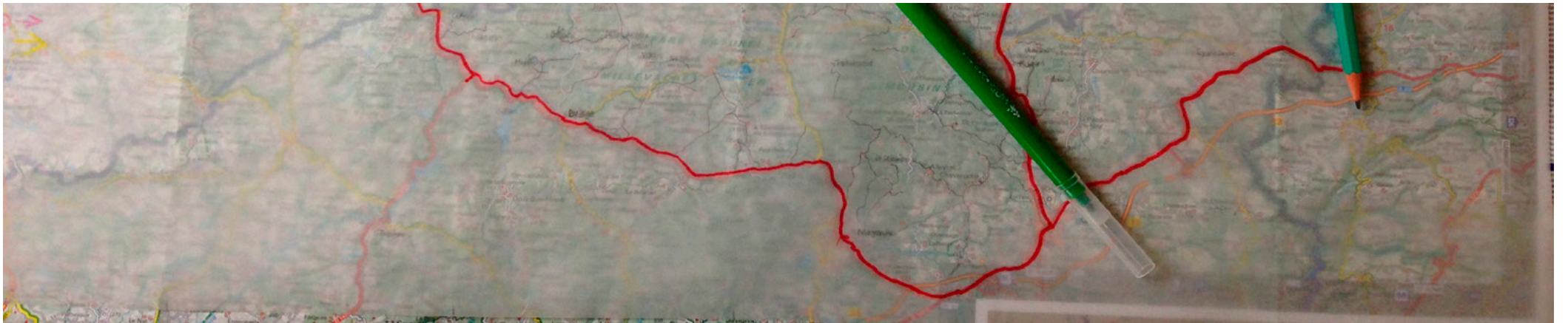
SÉLECTION D'ÉVÈNEMENTS PROPOSÉS PAR L'AGP :

* **Juin 2016-2017** Participation à l'évènement «Ciel Ouvert» organisé par PAN! Cartographie des microclimats. Puis travail avec les collegien·es de Felletin sur la lecture paysagère de Felletin et une cartographie des chocs climatiques; intervenant.es : Stéphanie Eligert, écrivaine, et Laurent Richard, pédologue.

* **Automne 2016** Intervention à l'École d'Éducateurs Spécialisés d'Arras : une lecture sociologique et sensible de la ville avec les étudiant.es.

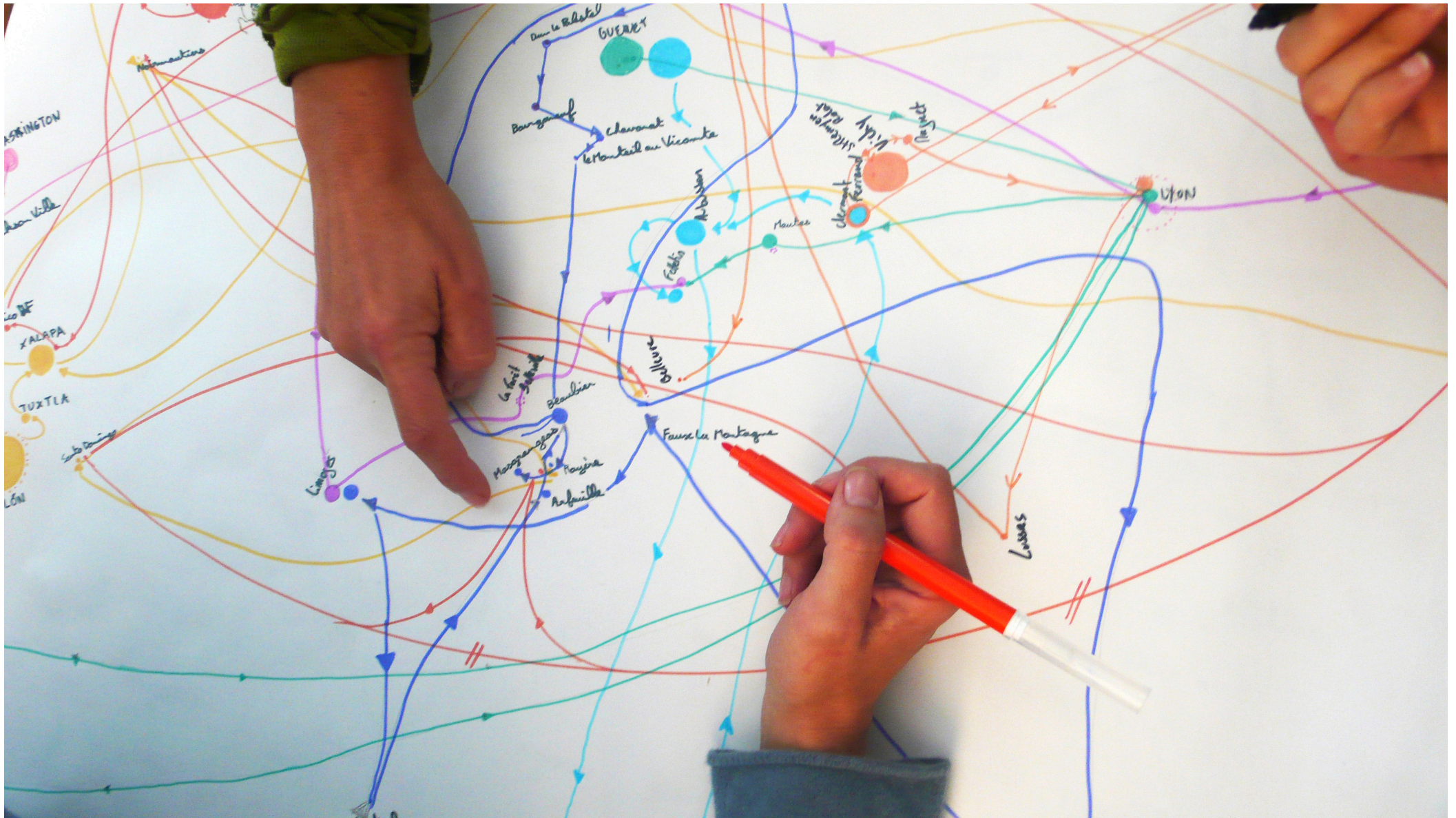
* **Journée sur «le temps qu'il fait»** Les proverbes pour prévoir la météo et le vocabulaire local des phénomènes météorologiques, puis intervention d'un météorologue de la Chambre d'agriculture à propos des répercussions du réchauffement climatique pour la montagne limousine, pour les décennies à venir.

* **Sollicitation d'une association d'étudiant.es** De la faculté de lettres de Poitiers pour mener un atelier d'arpentage et de cartographie sensible des bâtiments de la faculté.





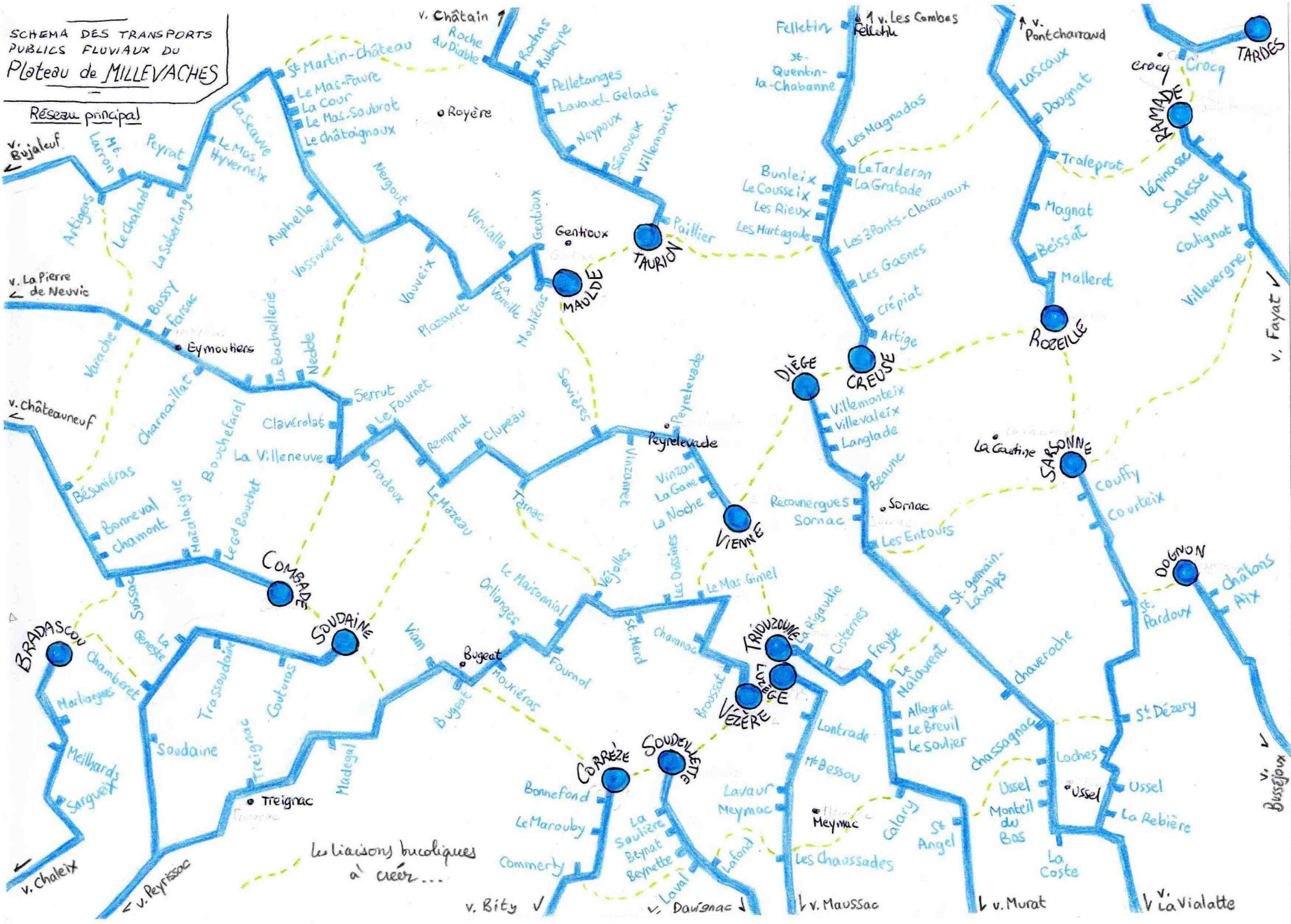




Carte des endroits où j'ai vécu plus de trois mois, 2012 – Papier blanc, feutre – Carte collective

SCHEMA DES TRANSPORTS PUBLICS FLUVIAUX DU Plateau de MILLEVACHES

Réseau principal



Les liaisons bucoliques à créer...

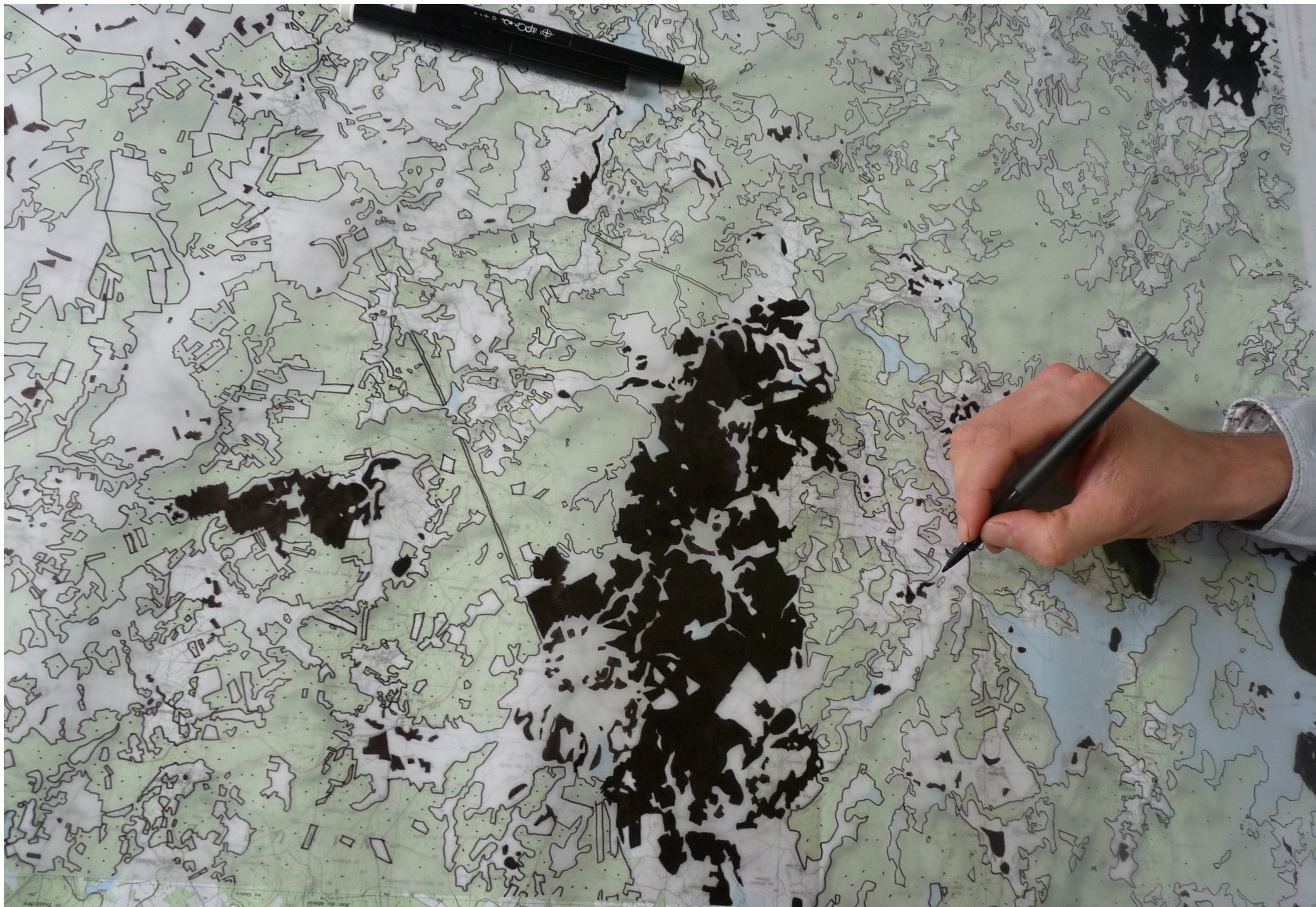
Carte des transports publics fluviaux, 2012 – Papier blanc, stylo bille noir, crayon de couleur bleu et vert, crayon de papier – Carte solo (anonyme) – 29,7 x 21 cm



Carte des sapins qui avancent autour de chez moi, 2012 – Photocopie plan cadastral, feutre, stylo, format A4 – Carte solo (Emma ?)



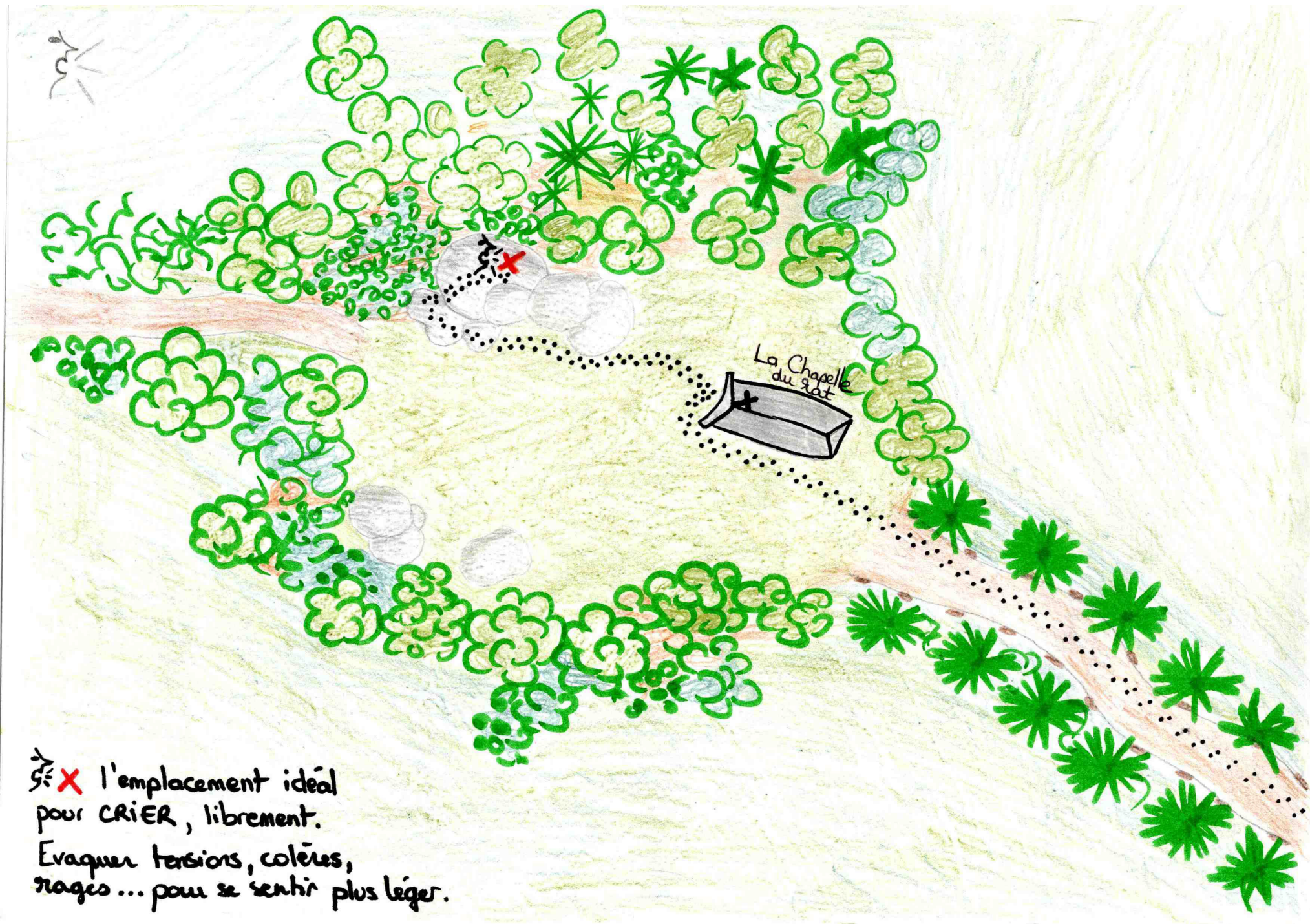
Carte des endroits où les vaches ne peuvent pas paître, 2012 – Papier calque, différents marqueurs noirs – Carte collective initiée par Aurélien, puis accompagné par : Carine, Quentin, Rémi, Laurie-Anne, et l'étudiant dont on ne se rappelle plus le prénom – 91 x 75 cm



Carte des endroits où les vaches ne peuvent pas paître, 2012 – Papier calque, différents marqueurs noirs – Carte collective initiée par Aurélien, puis accompagné par : Carine, Quentin, Rémi, Laurie-Anne, et l'étudiant dont on ne se rappelle plus le prénom.



Atelier à Felletin en 2012



☞ X l'emplacement idéal
pour CRIER, librement.
Évacuer tensions, colères,
rages ... pour se sentir plus léger.



Fond de carte (les cours d'eau et les lacs), 2012 – Papier kraft, sérigraphie, encre noire

Carte des maisons du bourg de Faux-la-Montagne



Carte des maisons du bourg de Faux-la-Montagne, 2012 – Papier calque, feutre, crayon, crayon de couleur, stylo, correcteur blanc – Carte collective

CARTE DU RELIEF. CARTE DES SOURCES. CARTE DES CHEMINS. CARTE DES TRAJETS FRÉQUENTS. CARTE DES PRODUCTIONS LOCALES. CARTE DES ENDROITS BEAUX POUR QUELQU'UN. CARTE DE LA PRODUCTION D'ÉNERGIE ET DES FLUX. CARTE DES LIEUX DE STOCKAGE. CARTE DE LA CIRCULATION DE L'ARGENT ET DES MARCHANDISES. CARTE DES INFRASTRUCTURES D'ÉTAT. CARTE DES SAVOIRS. CARTE DES ENDROITS OÙ ON PASSE PAR HASARD. CARTE DES ENDROITS OÙ LA MOUSSE EST PARTICULIÈREMENT MOELLEUSE. CARTE DES ENDROITS FRAIS OÙ LE SOLEIL TOMBE EN RAYONS À TRAVERS LES HÊTRES. CARTE DES ENDROITS OÙ ON EST TOMBÉ. CARTE DES ENDROITS OÙ ON A APPRIS QUELQUE CHOSE QUI NOUS A SURPRIS. CARTE DES ENDROITS OÙ ON A FAIT DES RENCONTRES DÉTERMINANTES. CARTE DES ENDROITS EFFRAYANTS. CARTE DES MAISONS OÙ ON PEUT DORMIR. CARTE DES ENDROITS QU'ON FRÉQUENTE DANS SES RÊVES. CARTE DES ÉVÉNEMENTS QUI ONT MARQUÉ NOS VIES. CARTE DES LIEUX ABSURDES. CARTE DES ENDROITS OÙ ON A ASSUMÉ QUELQUE CHOSE ENSEMBLE. CARTE DES ENDROITS OÙ DES GENS ONT EU UNE PRATIQUE COLLECTIVE IDENTIFIABLE. CARTE DES CACHETTES ET ABRIS. CARTE DES ENDROITS OÙ ON A FAIT PIPI DEHORS. CARTE DES PRODUCTIONS ALIMENTAIRES LOCALES EN QUANTITÉ NON NÉGLIGEABLES. CARTE DES ENDROITS OÙ ON PEUT PASSER UN MOMENT DEHORS SANS YENYENS. CARTE DES PARCELLES DE DOUGLAS EN DEVENIR. CARTE DES BARS OÙ ON PEUT FUMER. CARTE DES ENDROITS QU'ON NE CONNAÎT PAS. CARTE DES CHEMINS QUI S'ARRÊTENT. CARTE DES VOIES AÉRIENNES EMPRUNTÉES PAR LES AVIONS DE CHASSE. CARTE DES ENDROITS OÙ ON PEUT ACCOUCHER ET AUTRES LIEUX DE SANTÉ. CARTE DES PLUIES ET DES VENTS. CARTE DES POINTS STRATÉGIQUES POUR FAIRE DES BLOCAGES. CARTE DES ARBRES REMARQUABLES. CARTE DE OÙ EST PRODUIT

QUOI. CARTE DES ÉTIQUETTES POLITIQUES. CARTE DES ÉCOLES. CARTE DES SERVICES PUBLICS ENCORE EXISTANTS. CARTE DES ANTENNES RELAIS. CARTE DES ENDROITS QUI SE RESSEMBLENT MAIS EN FAIT NON QUAND ON Y EST. CARTE DES ENDROITS POUR DISPARAÎTRE. CARTE DES ENDROITS ABANDONNÉS POUR FAIRE SON BOIS. CARTE DES DÉSACCORDS. CARTE DES LIGNES À DÉFENDRE. CARTE DES CONTRÔLES DE POLICE FRÉQUENTS ET DES CONTOURNEMENTS. CARTE DES POINTS CULMINANTS. CARTE DES LIEUX DE RENCONTRES. CARTE DES ENDROITS À ÉVITER. CARTE DES COMPLEXES MILITAIRES. CARTE DES ORGANISATIONS VILLAGES/VILLES. CARTE DU TRAJET DES ORDURES MÉNAGÈRES. CARTE DES ÉTANGS POISSONNEUX. CARTE DES CAVITÉS. CARTE DES BOURBIERS DONT ON A DE LA PEINE À SE DÉGAGER. CARTE DE CE QUI ENTRAVE. CARTE DE CE QUI LIBÈRE. CARTE DE TOUT CE QUE L'ON NE VOUDRAIT PAS VOIR CARTOGRAPHIÉ. CARTE DES RESSOURCES POTENTIELLES EN ÉNERGIE. CARTE DES DANGERS. CARTE DES LIEUX DISPARUS OU DÉTRUITS. CARTE DES ÉMOTIONS ET COMMENT ELLES S'ENCHEVÊTRENT. CARTE DES SUPER-ENDROITS POUR DANSER. CARTE DES VÉRITÉS D'UN INSTANT. CARTE DE CE QUE FONT LES GENS À QUI JE TIENS. CARTE DES SORTIES MÉMORABLES. CARTE DES DÉCEPTIONS. CARTE DES ENDROITS OÙ ÊTRE BIEN SEULS OU ENTRE AMIS. CARTE DE LÀ OÙ ON PEUT TOQUER À LA PORTE. CARTE DES ENDROITS OÙ ON MANGE BIEN. CARTE DES DÉJÀ VUS. CARTE DES POINTS DE VUE. CARTE DE MA CHAMBRE. CARTE DES PETITS EFFONDREMENTS. CARTE DES MOMENTS FORMIDABLES. CARTE DES CARTES EXISTANTES. CARTE DES LIEUX SUR LESQUELS ON A CHANGÉ DE REGARD. CARTE DES RUPTURES. CARTE DES LIEUX AILLEURS AUXQUELS ON PENSE. CARTE DES LIEUX AUXQUELS ON EST MATÉRIELLEMENT RELIÉS. CARTE DES LIGNES. CARTE DES LIEUX POTENTIELS OU À CONSTRUIRE.