

« SI LA SATISFACTION DES BESOINS ALIMENTAIRES EST ESSENTIELLE POUR SURVIVRE/SOUS-VIVRE, L'ÊTRE HUMAIN A BESOIN DE SE NOURRIR L'ESPRIT, LE CŒUR, POUR VIVRE, DONC CHOISIR. »

« Oh ! sans contredit l'habit d'un arlequin n'est pas plus varié dans ses nuances que l'esprit humain ne l'est dans ses folies. » Gustave Flaubert (1910)¹

Figurant l'un des personnages les plus illustres de la commedia dell'arte, Arlequin aurait cousu son habit bariolé à partir de fripes glanées, venant symboliser tout autant ses innombrables facéties que ses origines extrêmement modestes. Au fil des représentations, le déguisement rapiécé de l'humble valet s'est finalement revêtu des célèbres losanges multicolores que le public lui connaît aujourd'hui, affinant sa genèse au passage. Alors jeune écolier à l'air famélique, ses camarades lui auraient chacun offert un morceau d'étoffe pour qu'il puisse se confectionner un costume et célébrer avec eux le carnaval de Bergame, sa pauvreté ne devant plus jamais l'écarter de quelconques festivités.

Décrit avant tout comme ingénu, Arlequin déborde surtout d'humour et de malice quand il s'agit d'assouvir ses besoins, à commencer par son appétit insatiable et sa soif d'amour : tout ce qu'il y a de plus élémentaire pour le Secours populaire, dont un groupe de bénévoles a initié le projet de commande artistique confié à Anne Brégeat afin de rhabiller la façade de son siège à Limoges et changer le regard porté sur la précarité. « Nous voulons que l'œuvre soit inconfortable, qu'elle brûle la rétine pour atteindre la conscience, en clair, qu'elle affirme qu'est venu le temps de la solidarité », signifiaient-ils dans leur appel dont le déclencheur a été le 70^e anniversaire de l'association en Haute-Vienne.

Le motif d'Arlequin a ainsi directement inspiré à la peintre française la trame de son œuvre inaugurée au public le 16 octobre 2019. Au bord du rêve consiste en quatre interventions murales qui, depuis le siège du Secours populaire dans la Zone industrielle Nord, viennent égayer des mêmes losanges multicolores trois autres quartiers populaires de la ville, à savoir : la devanture de la boutique vintage solidaire de l'association à Beaubreuil, une façade adjacente au centre social Yvon Bach dans la cité des Coutures, et un muret érigé pour l'occasion à l'orée du parc du Mas-Jambost au Val de l'Aurence. Réalisées avec l'aide de manufactures locales, neuf peintures sur porcelaine complètent enfin les fresques urbaines, à la surface desquelles elles s'incrument de manière pérenne. Cette série émaillée met en lumière les différentes missions de

UNE COMMANDE PUBLIQUE CITOYENNE

À l'origine, sept commanditaires solidaires, proches du Secours Populaire de la Haute-Vienne font la commande d'une œuvre flamboyante, qui mette en valeur la richesse du Secours Populaire et rappelle l'importance de l'accès à la culture pour tous. L'artiste peintre Anne Brégeat a répondu à cette commande, en utilisant le motif du costume d'Arlequin, symbole de partage et de diversité.

UN PARCOURS D'ŒUVRES

En réponse à cette commande, Anne Brégeat intervient dans trois quartiers prioritaires de la ville de Limoges (Beaubreuil, Val de l'Aurence, les Coutures), ainsi que sur le bâtiment du siège du Secours Populaire en zone industrielle Nord. Pour chaque implantation de l'œuvre dans l'espace public, l'artiste choisit l'inscription d'une peinture murale colorée reprenant le motif du costume d'Arlequin. Chacune de ces peintures a été inspirée à Anne Brégeat à l'occasion de rencontres avec les bénéficiaires et les habitants des quartiers. Sur la façade du siège du Secours Populaire, cinq grandes peintures représentent ainsi les actions les plus emblématiques de l'association (aide alimentaire, accès aux soins, aux vacances, à la culture...). Dans les quartiers, elles reprennent un élément architectural, historique ou une anecdote racontée par les habitants du lieu.



Les commanditaires solidaires

Joëlle Aznag, Barbara Driss, Marie-Christine Dupuy, Nachida Fauchereau, Fadela Meddah, Matthieu Mercier et Daniel Pechieras

Médiation | Production

Quartier Rouge www.quartierrouge.org – pointdefuite www.pointdefuite.eu

Partenaire médiation

FRAC Artothèque Nouvelle-Aquitaine
05 55 52 03 03 www.fracarthothenouveauaquitaine.fr

Le Frac-Artothèque Nouvelle-Aquitaine est dépositaire des œuvres de l'artiste issues de l'étude préparatoire, entrées en collections du CNAP pour cette commande

Œuvre réalisée avec

CRAFT Limoges, Porcelaines Arqué, Chantier d'insertion des Chemins Jacquaires, Nuances UNIKALO, Atmos'fer, Boucher Sa, Besse Echafaudages

Partenaires sociaux

Centre social Chapeau Magique, Centre social Alchimis, Centre social Entre-Deux ALIS, Association BVL, Centre social de Beaubreuil

Edition réalisée par Quartier Rouge – Collection Peupler l'ordinaire

Texte Violaine Boutet de Monvel – Graphisme Laurie-Anne Estaque
Dessins Anne Brégeat et Laurie-Anne Estaque
Avec le soutien du Frac-Artothèque Nouvelle-Aquitaine

Au bord du rêve a été réalisé dans le cadre d'un partenariat entre la Fondation de France, action Nouveaux commanditaires, le Ministère de la Culture (Direction Générale de la Création Artistique/Direction Régionale des Affaires Culturelles de la Nouvelle-Aquitaine), selon le dispositif de la commande publique, avec le soutien du Conseil Régional de Nouvelle-Aquitaine, de Limoges Métropole, de la Ville de Limoges, de Limoges habitat, de la Préfecture de la Haute-Vienne, du Secours Populaire Français, de la Fédération du Secours Populaire Français de la Haute-Vienne (SPF 87), de l'entreprise Nuances UNIKALO.

UNE CARTOGRAPHIE SENSIBLE

Vous découvrirez au verso de ce document une carte sensible dessinée par Anne Brégeat pour accompagner la découverte du parcours d'œuvres *Au bord du rêve*.

En suivant les sentiers marrons, à pied, en bus ou en voiture, vous pourrez rejoindre dans l'ordre qu'il vous plaît les bâtiments indiqués pour découvrir les œuvres. Des vues du ciel au trait fin et blanc dessinent le plan du quartier pour vous aider à vous repérer depuis les arrêts de bus les plus proches.

Les triangles de couleur indiquent les lieux et œuvres à découvrir. Pour chaque site vous trouverez sur la carte l'adresse exacte, la ligne de bus et l'arrêt le plus proche.

Découvrez les œuvres sur :

- ▶ un petit muret construit devant le centre social du Val de l'Aurence
- ▶ la façade du siège du Secours Populaire rue Fulton
- ▶ le petit mur sur la place de l'Espace Yvon Bach
- ▶ la façade de la boutique du Secours Populaire de Beaubreuil

l'association, ainsi que nombre de menus plaisirs confiés à l'artiste par les résidents des quartiers dans le cadre d'ateliers - la piscine municipale, le jardin partagé, ou encore le château ultimement transposé tel un mirage à travers des feuillages.

Prenant sa source chez les primitifs italiens qu'Anne Brégeat affectionne particulièrement, la perspective symbolique intuitive qu'elle déploie dans ces peintures sur porcelaine, comme dans l'ensemble de son œuvre picturale, n'a au fond de hiérarchie que celle d'Arlequin : c'est-à-dire celle du désir aussi grand ou petit, passager ou tenace, nécessaire ou frivole soit-il. Naïf mais d'apparence seulement, l'univers profondément onirique de l'artiste rejoue des fragments épars issus du quotidien à travers le prisme d'une inquiétante étrangeté, où seul un jeu d'échelle absurde traduit la relation possible entre les objets fantasmés. A y réfléchir de plus près, son esthétique n'est d'ailleurs pas étrangère à la perception de l'enfant, dont l'importance accordée aux choses grossit à l'envi, là où son regard ou son imaginaire se pose, l'espace d'un instant, sans jamais logique forcer. Il s'en dégage du moins les mêmes candeur et vulnérabilité.

Chez Anne Brégeat, il n'y a donc jamais une seule mais plusieurs perspectives, autant d'échelles que de détails anodins - un escarpin ici, une brigue de lait là-bas - qui se juxtaposent, se heurtent même, et parviennent pourtant à cohabiter dans la mise à plat surréaliste que permet la peinture. En deçà de la symbolique forte de l'habit d'Arlequin dont cette commande publique se fait l'écho, Au bord du rêve offre plus encore les prémices d'une renaissance haute en couleur et fière contre l'exclusion, l'injustice, la misère et la faim combattues par le Secours populaire depuis sa création. Pour l'artiste, il ne s'agit pas seulement de porter en image le message de solidarité, d'inclusion et de diversité au plus près des bénéficiaires et bénévoles de l'association qui ont participé à la conception de ce projet. Il s'agit aussi de revendiquer la nécessité de continuer à rêver chez tout un chacun. Rien de plus audacieux sans doute que de clamer ce droit dans une explosion de gaieté tranquille, un tape-à-l'œil sensible et engagé qui ne saurait céder au carcan de la morosité dans lequel nous engouffrent trop souvent les aléas de la vie.

Violaine Boutet de Monvel

¹ Gustave Flaubert, « Mémoires d'un fou » (1838), in *Oeuvres de jeunesse*, I, Louis Conrad (Paris), 1910 p. 522.



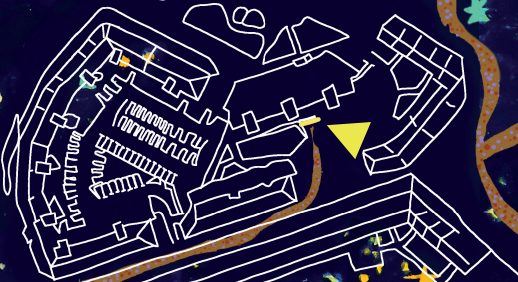
► VAL DE L'AURENCE

7 rue Maréchal Franchet D'Esperey 87000 Limoges
BUS Ligne 6, arrêt M^e Juin
puis 300 m de marche



► LES COUTURES

12 rue Adrien Pressemane 87000 Limoges
BUS Ligne 8, arrêt Jean Gagnant
puis 250 m de marche ou Ligne 12, arrêt sécurité sociale
puis 270 m de marche



► SIÈGE DU SECOURS POPULAIRE

6-8 RUE FULTON 87000 Limoges
BUS Ligne 20, arrêt Henri Giffard
puis 100 m de marche



► SECOURS POPULAIRE BEAUBREUIL

27 allée Marcel Proust 87000 Limoges
BUS Ligne 20, arrêt Alquettes
puis 250 m de marche