
LE MUR DE LA MORT

MÉCANIQUE

QUANTIQUE

COLLECTIF MDLM

CRÉATION 2011

Théâtre forain - Exhibition moto sur paroi verticale

**MESDAMES ET MESSIEURS, APPROCHEZ !
APPROCHEZ !
VENEZ VOIR LE MUR DE LA MORT,
L'ATTRACTION FORAINE, L'EXTRAORDINAIRE
ENTRESORT ! NOUS VOUS INVITONS À UNE SORTE...
D'EXPÉRIENCE, UN PHÉNOMÈNE CURIEUX,
SPECTACULAIRE ET JUSQU'ALORS INEXPLIQUÉ
CAR FIGUREZ-VOUS QU'IL S'Y PASSE DES CHOSES...
CURIEUSES, ÉTONNANTES,
DÉROUTANTES, POUR NE PAS DIRE...
FABULEUSES !**



Cie : **Collectif MDLM**
Titre : **MÉCANIQUE QUANTIQUE**
Genre : **Théâtre forain - Exhibition moto sur paroi verticale**
Durée : **45 mn**
Jauge : **110 spectateurs par représentation**
Spectacle tout public à partir de 6 ans
Entresort forain

Une création du **Collectif MDLM**
Écriture **Morgane Defaix** et **Laurie-Anne Estaque**
Texte **Morgane Defaix**
Mise en scène collective dirigée par **Morgane Defaix**
Création sonore : **Benoît Lefevre**
Création lumière : **Fred Marcon**
Son et régie générale : **Olivier Predator**
Régie plateau : **Samuel Broch**
Construction **collective**

Avec :
Les quatre pilotes : **Arnaud Bardel, Jean Carnet, Raoul Carnet**
et **Vincent Estaque**.
Le professeur Defayofski : **Julien Defaye**
La comtesse : **Laurie-Anne Estaque**
Le poète de l'écrou : **Vincent Estaque**
La varape : **Samuel Broch**

Mécanique Quantique a été co-produit par le **Collectif MDLM** et **Quartier Rouge**. **Le Mur de la Mort** a bénéficié de l'aide de la Communauté Européenne Programme Leader +, de la Région Limousin, du Conseil Général de la Creuse et de la ville d'Aubusson. Avec la participation du Cyclique Théâtre sous l'égide de l'union européenne et de la ville de Felletin.

Photographies : ©marie augustin - ©morgane defaix - ©alexandra teracher - ©mathias desprès

Théâtre forain - Exhibition moto sur paroi verticale

CE QUI SE PASSE DANS CE TROU DÉPASSE TOUTE LOGIQUE !

C'EST UN CAS UNIQUE D'UN POINT DE VUE SCIENTIFIQUE. IL S'AGIT D'UN CYLINDRE X APPAREMMENT BASIQUE, LA PAROI EST VERTICALE, SANS ASPÉRITÉ, LISSE ET DURE ET POURTANT 4 TYPES : A, B, C ET D, CHEVAUCHANT DES APPAREILS DE TYPE MÉCANIQUE VONT GRIMPER SUR LES MURS ET EXÉCUTER LES ACROBATIES LES PLUS VERTIGINEUSES JUSTE SOUS VOS YEUX...



Note d'intention

Le spectacle **Mécanique Quantique** est né du désir de présenter l'exhibition moto sur paroi verticale dans l'esprit de la tradition foraine tout en lui apportant une dimension théâtrale.

Le travail d'écriture et de création est parti de l'objet lui-même avec ses spécificités.

Le Mur de la Mort a ses propres particularités (construction en étoile, modules répétitifs de 20 éléments : 20 panneaux, 20 gardes corps, 20 fermes...), il obéit à des lois (ordre de montage, force centrifuge...) et contient un mystère intrinsèque qui nous a amené à l'aborder sous l'angle d'une physique poétique.

La question basique "**Comment les motos décollent sans tomber**" ? reste le mât de l'aventure.

À l'intérieur gravitent les motos et les pilotes. Nous avons à cœur de les placer au centre du spectacle. Les quatre pilotes, nommés **A**, **B**, **C** et **D** pour l'expérience, n'en sont pas pour autant dénués de personnalité : chacun a son caractère, leur moto en est le prolongement et leurs démonstrations mécaniques en sont l'expression.

Petit A : Raoul. L'acrobate. Son style aérien et son agilité en ferait presque oublier sa témérité. Il est fou avec élégance l'air de ne pas y toucher.

Petit B : Arnaud. L'empreinte. Sa puissance n'a d'égal que sa parfaite régularité, il fonce avec lenteur et rien ne peut lui résister.

Petit C : Petit Jean. Roi des embardées, rien ne l'arrête, il aime les tripes, la vitesse et la fumée.

Et enfin petit D : le grand Vince, mais il est encore trop tôt pour l'évoquer...

Le maître des lieux : **le Professeur Defayofski**, scientifique décalé et passionné a découvert ces quatre pilotes et voit en eux l'application de ses recherches scientifiques. Il est à la fois le maître et l'esclave **du Mur**. Il lance les numéros mais il est visiblement pris dans l'implacable mécanique de l'objet et dans la spirale de ses propres élucubrations.

Nous avons tenu à conserver **La Parade**, ce moment de théâtre de tréteau (qui a pour but d'alpaguer les spectateurs), en insistant sur la résonance mythique et symbolique du mur (le trou, l'arène, la marmite, les enfers...), sur ce qu'il évoque dans l'imaginaire collectif et dans l'esprit de chacun.

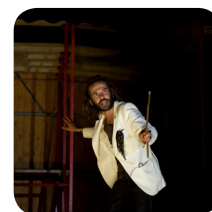
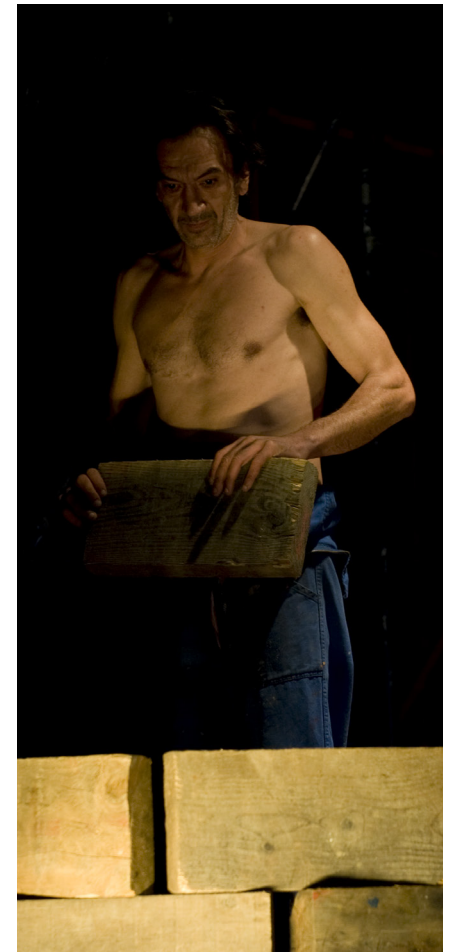
Du Mur s'élève les bruits de nos phantasmes et un personnage ressert les boulons de nos comiques appréhensions.

À l'intérieur, le public se déploie, coude à coude, et devient acteur de ses propres phantasmes, l'imaginaire devient réalité. Les bruits, l'odeur, la proximité, les vibrations dans la paroi, toutes ces sensations sont palpables et c'est à une expérience physique que le public est convié.

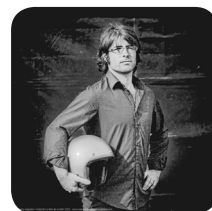
Le Mur de la Mort est le personnage principal d'une énigme où chaque numéro est un indice, un rouage qui participe à la montée en puissance de la machine jusqu'à l'apogée finale.

L'accélérateur de particules convoque le public, les quantas, les dérailleurs et les fantômes à une friction à haute énergie.

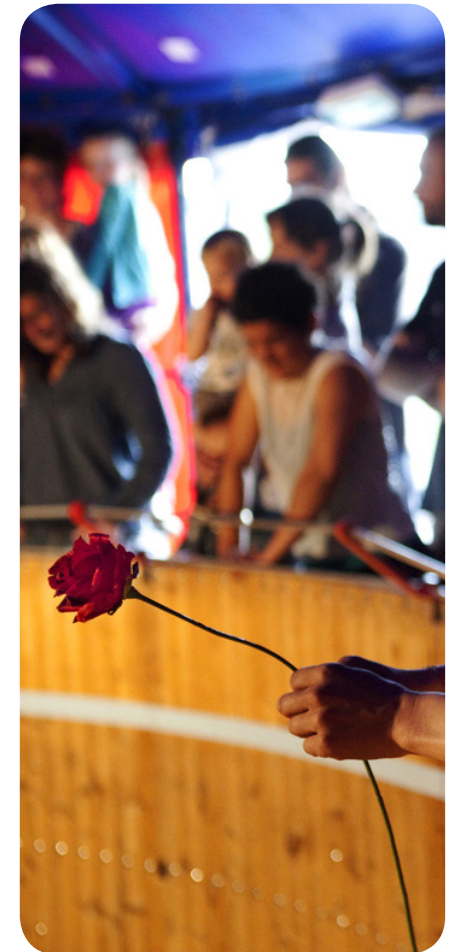
Les photos du spectacle



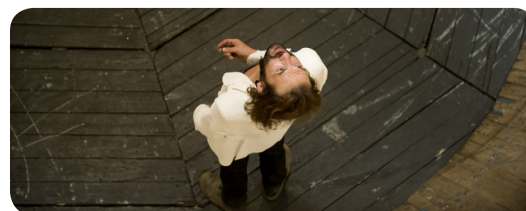
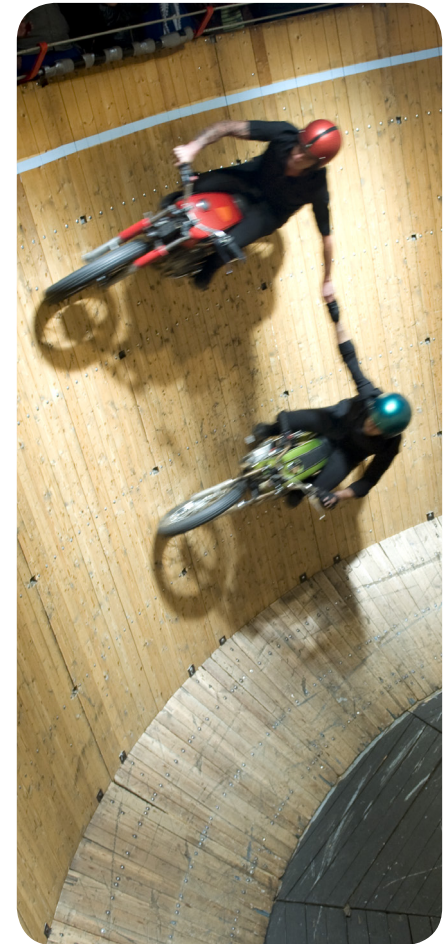
Les photos du spectacle



Les photos du spectacle



Les photos du spectacle



LE MUR DE LA MORT

La presse en parle

L'ÉCHO

ÉBAHIS DANS L'ARÈNE DE LA MORT

« Approchez, ne manquez pas les numéros exceptionnels auxquels vous convient les artistes, acrobates, saltimbanques et cascadeurs qui arrivent dans votre ville avec l'attraction dont tout le monde parle mais que personne n'a encore jamais vue de ses propres yeux. Le Mur de la Mort se livre enfin, approchez et... ayez peur ! »

Vincent Peyrel - L'Echo du Centre

LA MONTAGNE

Découverte. Un bâtiment historique surprenant.

Une architecture foraine unique

« L'entresort est une baraque foraine à l'intérieure de laquelle le public s'installe pour assister au spectacle. L'entresort qui accueille l'exhibition de motos, date de 1930. Entièrement rénovée et réhabilitée en conformité avec les normes modernes de sécurité, elle est classée monument historique depuis 2006. Un véritable voyage dans le temps est possible grâce à cette pièce d'architecture hors du commun, théâtre d'un moment riche en émotions.»

La Montagne

la vie de A MOTO

LES DERNIERS TROMPE-LA-MORT

« Célèbre dans les années 30, disparu des attractions foraines depuis les années 50, un cylindre baptisé «Mur de la Mort» fait sa réapparition sous la forme d'une scène artistique.»

« Le Mur de la Mort est une attraction qui nous vient de loin, les Américains l'ont exploité dans les années 20. Celui-ci est un des derniers d'Europe et est unique en France.»

« Les noms des figures sont un vrai poème : la descente en tourbillon, la chute en feuille morte, le pilotage à l'aveugle, le lâcher de mains avec les terribles embardées, le porter de la rose, la serpentine, la montée en amazone et enfin la fameuse course à la mort. »

La vie de la moto

MOTO magazine

Le Mur de la Mort, vous connaissez ?

« Les lattes de bois craquent comme des traverses sous le poids d'une locomotive lâchée plein pot. Le cylindre de cinq mètres de haut dégorge ses vapeurs d'essence. Dans les gradins perchés en haut du tube de l'enfer, les spectateurs suffoquent et angoissent. À quelques mètres sous leurs jambes flageolantes, Le Grand Vince, Raoul, Petit Jean et Arnaud s'élancent pour une charge héroïque à la verticale sur leurs motos débridées. Défiant les lois de la gravité, ces héros des temps industriels s'engagent dans une série d'accrobaties hallucinantes sur la paroi du Mur de la Mort... »

Moto Magazine

LE MUR DE LA MORT

Références

Mécanique Quantique

Représentations 2013

> Du 24 au 28 juillet 2013 — **Festival off - Châlon dans la rue** — Châlon sur saone (Saone et Loire 71)

> 22 et 23 juin 2013 — **Bonlieu** — Scène nationale d'Annecy (Haute Savoie 74)

Résidence 2013

> Avril 2013 — **De construction et de reprise** — Cénic Construction - Usine Saint Éloi - La Griotte à Die (Drome 26)

Représentations 2012

> Juillet 2012 — **Festival Destination Ailleurs** — Ile de Vassivière (Haute-Vienne 87)

> Juin 2012 — **Le Campement** — Scène nationale de Sénart (Seine et Marne 77)

Représentations 2011

> Septembre 2011 — **Au bord du risque, Cabinet des curiosités #1** — Scène nationale d'Aubusson théâtre Jean Lurçat / Aubusson (Creuse 23)

> Août 2011 — **8^e enduro Alpini-Gorle** / Bergame (Italie)

Vous avez pu voir *Le Mur de la Mort #1* ici et là :

> Juillet 2007 — **Festival Les Arts dans la rue** — Aubusson (Creuse 23)

> Juillet 2008 — **5^e Édition de la Fête du Carré** — Scène Nationale de Sénart (Seine et Marne 77)

> Juillet 2008 — **Festival d'Été de La Mégisserie** — Saint Junien (Haute Vienne 87)

> Septembre 2008 — **Le Sémaphore** — scène conventionnée de Cébazat (Puy de Dôme 63)

> Août 2009 — **Festival Enfermés Dehors** — Champagnat (Creuse 23)

> Août 2009 — **Festival Les contre-plongées** — Clermont-Ferrand (Puy de Dôme 63)

Fiche Technique

Caractéristiques générales

Cie : Collectif MDLM

Nom du spectacle : Mécanique Quantique

Sous-titre : Exhibition moto sur paroi verticale

Type de spectacle : Théâtre Forain

Durée : 45 mn

Jauge : 110 spectateurs par représentation

Spectacle tout public à partir de 6 ans.

Nombre de représentations par jour :

Possibilité de jouer trois fois par jour avec

1h15 entre deux représentations (exemple 18h – 20h – 22h).

Spectacle en extérieur en parade et sous chapiteau.

Le Mur peut également être monté en intérieur sans le mât.

Particularités :

Le Mur de la Mort est un entresort forain datant des années 1930. C'est un ERP Type CTS (Chapiteau Tente Structure) de 4^e catégorie. Il a été réhabilité et, en 2006, inscrit aux Monuments historiques.

Autre particularité :

Les émanations produites par les gaz d'échappement et le bruit des motos pendant la représentation peuvent incommoder certaines personnes.

Sonorisation :

Sur la Parade uniquement au début du spectacle (environ 10mn). Pas de sonorisation à l'intérieur du Mur.

L'équipe de tournée :

Quatre pilotes/comédiens et qui sont aussi techniciens monteurs et démonteurs. Deux Techniciens, dont un qui est chauffeur poids lourd, monteur/démonteur et régisseur son et lumière et un 2e qui est régisseur concernant l'implantation du Mur, monteur/démonteur et comédien.

Un comédien et une comédienne qui est aussi, chargée de communication, de diffusion et administratrice générale du Collectif.

Une chargée de production et une auteur et metteur en scène.

Soit 10 personnes en tournée.

Structure – implantation

Accessibilité :

Accès semi-remorque impératif.

> Plateau de chargement/déchargement – semi-remorque – placée à proximité de l'entresort durant toute la durée du montage et du démontage (Dimensions semi-remorque 2,50m x 12,20m).

> Possibilité de parker la semi-remorque sur une place de parking ou cachée derrière le Mur durant les représentations.

Emplacement :

> Surface plane, horizontale et stabilisée obligatoire.

> Nature du sol envisageable : parvis, goudron, tout-venant, pelouse compacte.

> Structure autoporteuse, pas de pincés, aucun trou ne sera nécessaire au sol. Surface au sol nécessaire : de 21m x 15m - hauteur de 10m avec chapiteau.

> Cylindre en bois de 7m60 de diamètre - hauteur 4m69.

> Chapiteau toile M2.

> Deux entrées public par escaliers métalliques de type Layer.

> Pas d'accès handicapé, la structure originelle ne le permet pas.

Gardiennage – Sécurité :

> Prévoir le gardiennage du Mur du jour d'arrivée au jour de départ.

> Barrières de sécurité pour empêcher l'accès sous les gradins.

Equipement :

> Gradins circulaires sur deux rangées tout autour du cylindre.

> 1^{ere} rangée places debout tout autour du cylindre, jauge 60 places.

> 2^{eme} rangée places debout, jauge 50 places.

> Scène extérieure « Parade » d'environ 4,50m x 5m, hauteur 1m : placée devant l'entresort entre les deux escaliers.

> Tente de loge motos + comédiens 4m x 6m (avec murs).

> Le lieu de représentation sera à proximité d'un local équipé de sanitaires, mis à la disposition de l'équipe du montage au démontage.

**Concernant la fiche technique, contactez-nous pour plus de renseignements
contact@lemurdelamort.fr — 06 72 72 59 62**

Le Son et la Lumière

La régie se situe à gauche de l'escalier gauche)

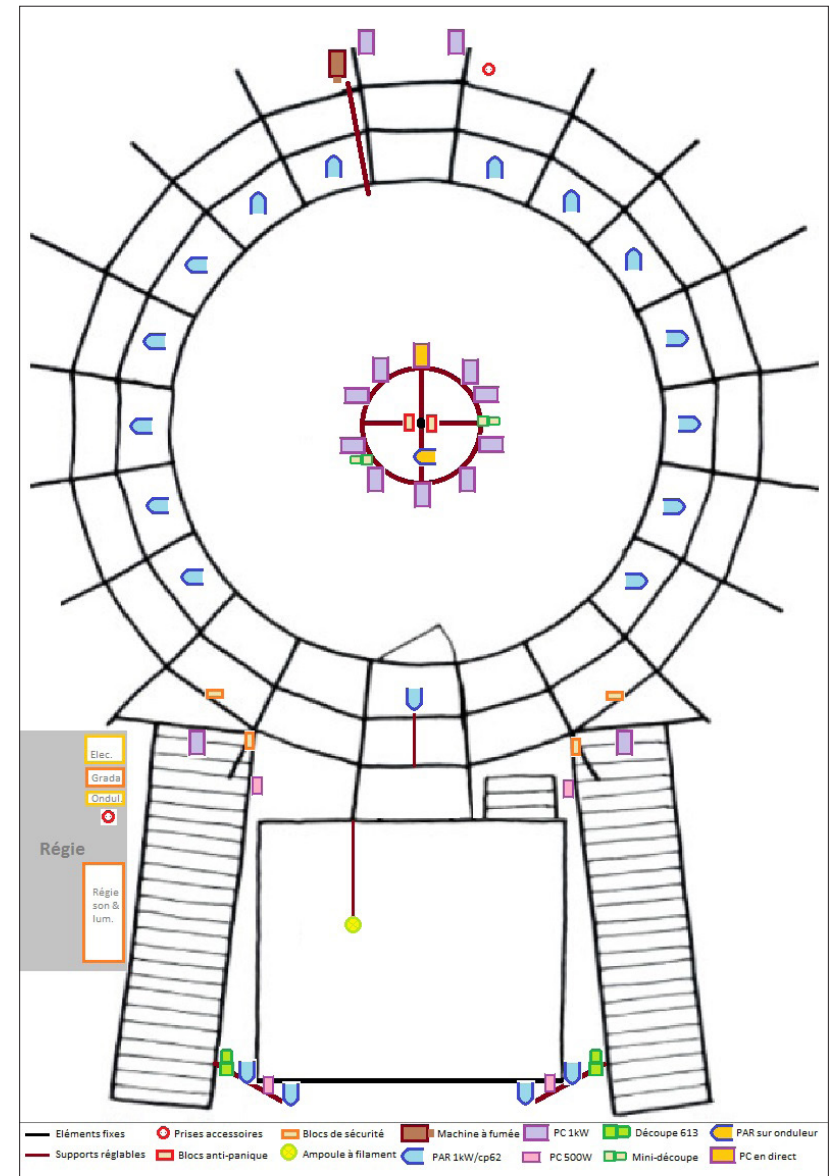
- > Une tente pour la régie d'environ 3m x 3m (avec murs) équipée d'une table de 2 ou 3 mètres + deux chaises.
- > L'installation du son et de la lumière est prévu pour le deuxième jour de montage dès 14h, livraison du matériel le matin.

Matériel technique son :

- > Système de diffusion audio minimum 1000W : - type 2 x Mackie SRM450 + 2 x Mackie SRM1801 minimum (pas de Yamaha ni HK).
- OU :
- > Système de diffusion audio professionnel : - type Christian L, Martin audio, APG, ... (Speakers 2 têtes + 2 sub + ampli).
- > Platine CD avec auto pause : type Tascam CD-01U.
- > Micro casque Sennheiser HSP4 avec récepteur et émetteur.
- > Table de mixage minimum 3 pistes avec entrées / sorties XLR.
- > Equaliser 2 x 31 bandes professionnel : - type Apex, BSS, Dbx ... (pas de Yamaha ou Behringer, pas de chinoiseries !!!).
- > Lot de modules XLR 5 et 10 mètres.
- > Prévoir Prolongateurs et biplites.

Matériel technique lumière :

- > 2 PC 1kW
- > 18 embases de sol (platines)
- > 20 PAR 300W
- > 10 prolongateurs 16A/5m
- > 10 prolongateurs 16A/10m
- > 8 prolongateurs 16A/15m
- > 5 prolongateurs 16A/20m
- > 1 multipaire 16A/9 circuits/25m
- > 34 doublettes à fil
- > 27 crochets de projecteurs
- > 12 PAR64/cp62/1kW
- > 2 Petites découpes (type 500W ou 650W)
- > 8 PC 500W
- > 2 mini-Découpes
- > 4 Quartz 500w avec crochet
- > 2 Pieds de lumière avec barre de couplage : h=3m
- > 8 mini-PAR halogène avec crochet
- > 1 gradateur 12 circuit à 3kW/c. alimenté en P17/63A
- > 1 gradateur 12 circuits alimenté en P17/32A
- > 1 machine à fumée (utilisable sans DMX)
- > 2 alimentations P17/63A



CONTACT SON et LUMIÈRE :
OLIVIER 06 33 34 07 63 — olivpredator@free.fr

LE MUR DE LA MORT, un lieu pluridisciplinaire itinérant

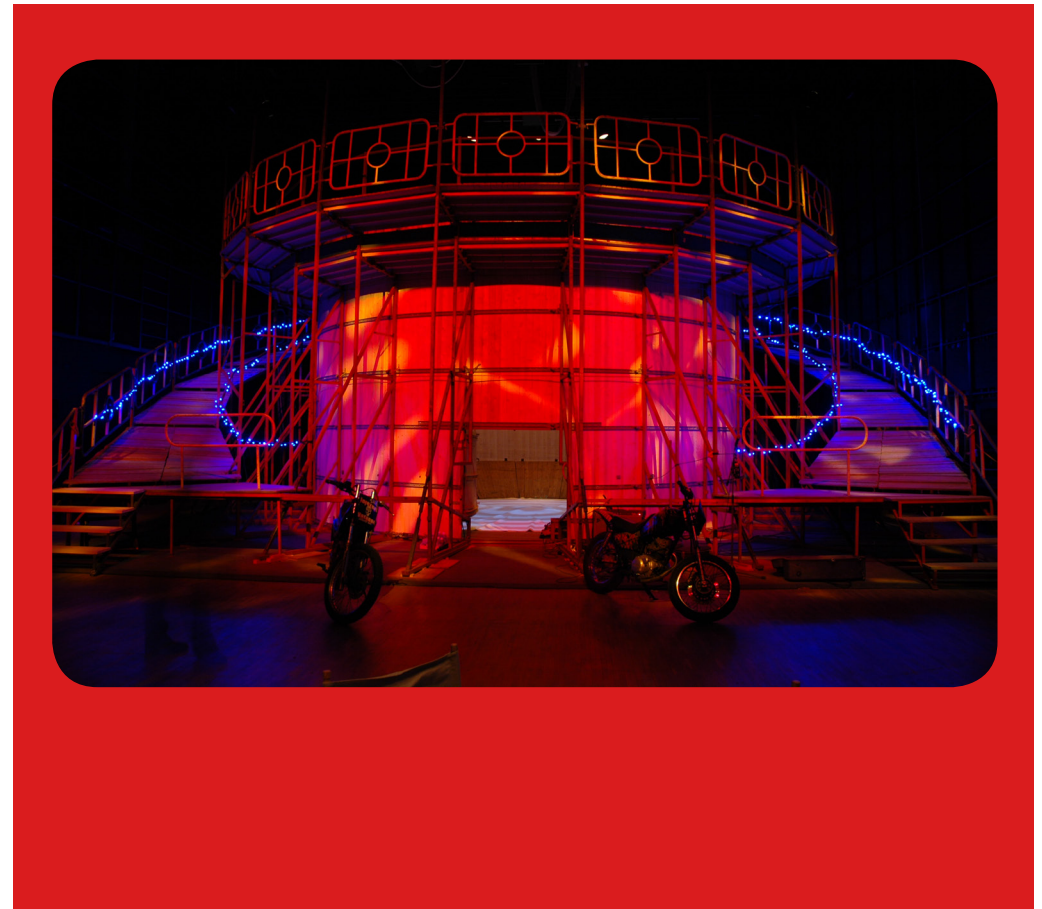
En 2006, **Le Groupe MDLM** et la compagnie théâtrale **Le Cylindre Théâtre** ont ouvert une scène artistique exclusive en matière d'expressions contemporaines dans un espace pour tous les publics. Volontairement distinct des "Arts de la rue", les membres du projet ont associé d'une part, la tradition du théâtre forain (expression désignant le théâtre itinérant) et d'autre part, l'Art forain en terme spectaculaire, graphique et scénographique.

Afin de développer ce concept unique, **Le Groupe MDLM** souhaite mettre en scène, mais aussi soutenir des compagnies représentantes d'artistes, metteurs en scène, comédiens, chorégraphes, danseurs, personnalités du nouveau cirque, des arts de la rue, de la musique et du théâtre repérés avec soins dans différentes régions, divers pays pour exprimer leurs visions contemporaines, dans le cadre particulier d'une attraction foraine.

Le Groupe MDLM qui dirige l'entresort forain souhaite proposer des initiatives en matière de création et d'appel aux créateurs. Être à la croisée des chemins de la création contemporaine et de l'art forain.

Ilsouhaite assurer les missions suivantes :

- **Programmation artistique**
- **Création de projets**
- **Production de spectacles**



« Ce qui nous plait dans cette aventure humaine, c'est que chaque artiste invente sur un lieu particulier, des représentations, des spectacles prenant en compte l'histoire de cette attraction foraine, forte en émotion et très populaire.

C'est l'idée simple du spectacle forain : ceux qui regardent sont dedans et pas devant. Le spectacle est fait pour tout le monde, de tournées en tournées, tous les univers côte à côte, s'installant pour un certain temps, avec chapiteaux, cimaises, scènes, forum, concerts, arènes, pour créer un souk artistique, un mélange des genres, musique, cirque, danse, théâtre, un éclectisme joyeux et festif.

Nos motivations sont nées du désir de maîtriser cet espace scénique particulier et populaire, de la volonté d'explorer de nouvelles formes de spectacle vivant, un trait d'union entre un public le plus large possible et des compagnies aux styles artistiques contrastés, dans un nouveau cadre de rencontre et d'émotion. »

Gérard Crinière

LA PRODUCTION

L'association Quartier Rouge producteur

Quartier Rouge est une association de loi 1901 fondée depuis mars 2006 sur la commune de Felletin (23). Elle se définit comme une agence, une plateforme de médiation entre artistique et culturel au service des artistes et des commanditaires privés ou publics. Elle défend l'art et l'artiste dans la quotidienneté de sa dimension, dans sa capacité à produire des représentations à même de faire émerger des symboles, des repères. Ainsi, l'un des thèmes principaux de réflexion est la place de l'art et de l'artiste dans la société.

L'association s'intéresse ainsi à différents axes : l'art dans l'espace public, le rapport art et territoire, mais aussi l'approche du paysage et l'intégration de la dimension sociale et participative.

Le Mur de la Mort est un lieu pluridisciplinaire et itinérant et a pour vocation de mettre en scène, mais aussi de soutenir des compagnies représentantes d'artistes, metteurs en scène, comédiens, chorégraphes, danseurs, personnalités du nouveau cirque, des arts de la rue, de la musique et du théâtre pour exprimer leurs visions contemporaines, dans le cadre particulier d'une attraction foraine.

Ainsi, **Le Groupe MDLM**, dans le cadre des journées du patrimoine du 18 septembre 2010, a collaboré à l'événement : **Au Pied du Mur** conçu par **Quartier Rouge**. Cette manifestation festive s'est tenue à Felletin dans le quartier de la Gare. Quatre cents personnes ont pu assister aux représentations du **Mur de la Mort**, quatre concerts ont eu lieu sur la parade et de nombreuses animations ont été créés tout au long de la journée.

Le Groupe MDLM et Quartier Rouge se sont associés afin de permettre la production de projets artistiques dans l'enceinte du Mur de la Mort.



LE GROUPE MDLM

Le collectif du Mur de la Mort



Le Groupe MDLM ce sont les quatres pilotes: **Arnaud Bardel**, **Jean Carnet**, **Raoul Carnet** et **Vincent Estaque**. Accompagnés de **Laurie-Anne Estaque** et **Gérard Crinière**, artistes. Tous les désirs, choix et orientations artistiques tentent d'être partagés entre tous. Les propositions peuvent émaner de tous les membres et sont soutenues par ceux qui le souhaitent.

Les ont récemment rejoints sur la création de **Mécanique Quantique** : **Morgane Defaix** marionnettiste et réalisatrice de films documentaires et d'animation, **Julien Defaye** comédien, **Pomme Boucher** association **Quartier Rouge** chargée de production, **Olivier Prédator** conducteur poids lourd en son et lumière, **Fred Marcon** lumières, **Samuel Broch** habile régisseur et poète du Mur et **Christine Bilger** pour l'aide à la diffusion.



CONTACT

Le Mur de la Mort - Laurie-Anne Estaque
12, rue pisseloché 23500 Felletin
06 72 72 59 62 - contact@lemurdelamort.fr
www.lemurdelamort.fr

Quartier Rouge - Pomme Boucher
rue des ateliers 23500 Felletin
06 61 23 03 65 - production@lemurdelamort.fr
www.quartierrouge.org

www.lemurdelamort.fr

Quartier Rouge - rue des ateliers 23500 Felletin - siret : 494 074 552 00022 - ape : 9001Z - Association loi 1901 non assujétie à la TVA
Licence d'entrepreneur du spectacle (1) : 1048403 (2) : 1048404 (3) : 1048405
